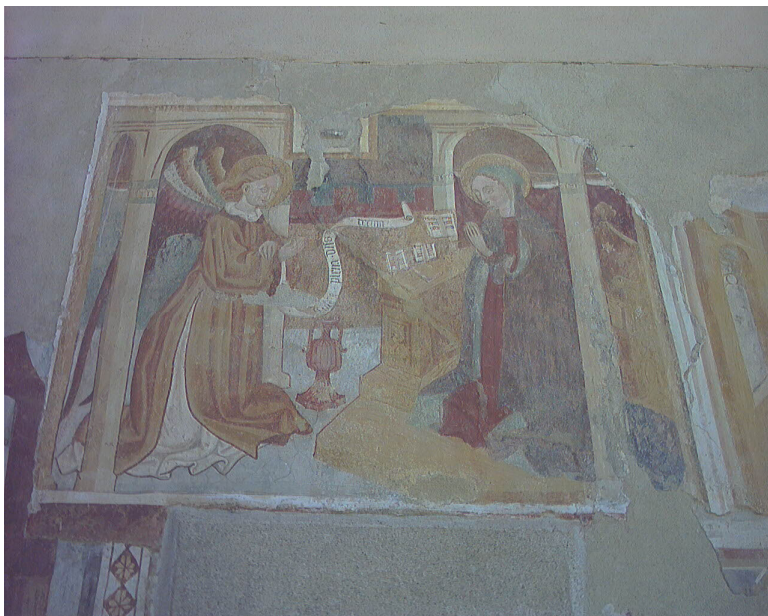


I LUOGHI DELLO SPIRITO



chiesa di San Fiorenzo a Bastia di Mondovì (CN)

Soggiorno di 4 giorni speciale per gruppi

*I tour propongono la scoperta del
Piemonte spirituale:
le vie del medioevo percorse da
pellegrini, mercanti e monaci.
Le grandi abbazie, i castelli, le pievi sulla
via francigena e sulle vie del sale...*

1° giorno: Vicoforte e Mondovì

Visita del **Santuario Montis Regalis di Vicoforte di Mondovì**, la cupola ad ellissi più grande del mondo, ad opera dell'arch. Francesco Gallo. **Pranzo**. Trasferimento alla chiesa di **San Fiorenzo a Bastia di Mondovì**, autentico gioiello d'arte gotica, costruita sulla tomba del Santo agli inizi del II millennio. Racchiude un ciclo di affreschi del XV sec. Segue una passeggiata alla scoperta di **Mondovì** Piazza, attraverso i vicoli stretti che conducono alla piazza storica ed i loro tesori: Vescovado, Giardini del Belvedere, Torre civica, Cattedrale. **Cena e pernottamento**.

2° giorno: Alba, Rodello e le Langhe

Visita guidata del centro storico di **Alba**. **Pranzo** sulle colline delle Langhe

Visita del **Museo d'arte moderna e religiosa a Rodello**, che custodisce alcune produzioni artistiche di Dedalo Montali e di altri celebri pittori e scultori contemporanei. Percorso panoramico sulle colline di Langa e visita di una **cantina** di vini locali. **Cena e pernottamento**.

3° giorno: Torino

Visita guidata del centro storico di **Torino**. Pranzo libero.

Tranvia Sassi-Superga, l'emozione di un viaggio d'altri tempi a bordo della storica tranvia a dentiera lungo tre chilometri immersi nel verde e nella quiete. All'arrivo, dalla splendida **Basilica di Superga**, Vi aspetta un indimenticabile panorama. **Cena e pernottamento**.

4° giorno: Cherasco, Bra e il Roero

Visita del centro storico di **Cherasco**. La cittadina si presenta come un capolavoro costellato di preziosi monumenti, palazzi e chiese tra le quali San Pietro, monumento più antico della città del sec. XIII. Nel centro si segnala: il castello visconteo, palazzo Salmatoris, la sinagoga. **Pranzo** in agriturismo/ristorante tipico.

Visita di **Pollenzo** frazione di Bra, fondata alla fine del II secolo a. C. in epoca romana. Oggi è percettibile l'andatura ellittica delle case del borgo, disposte sui muri radiali intorno all'arena centrale dell'anfiteatro romano. È World Heritage dell'Unesco. Visita guidata nel centro storico di **Bra**, città principale del Roero